

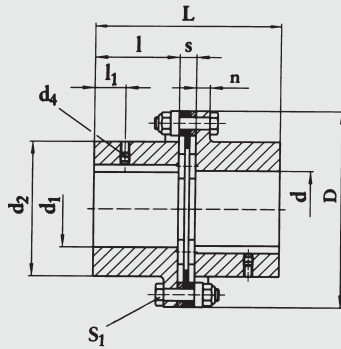
ArcOflex-Kupplung - Stahl

Typ 314. .1. 1
 .2. 1
 .4. 1

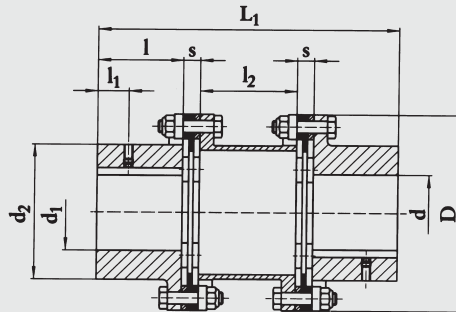
ArcOflex-coupling - steel

Type 314. .1. 1
 .2. 1
 .4. 1

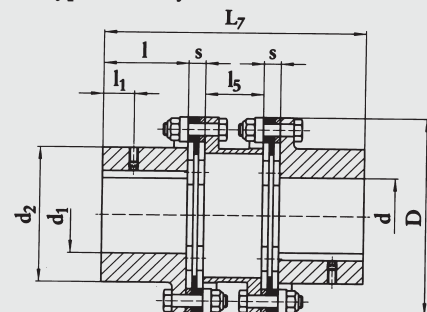
Bauform 1. 1
Type 1. 1



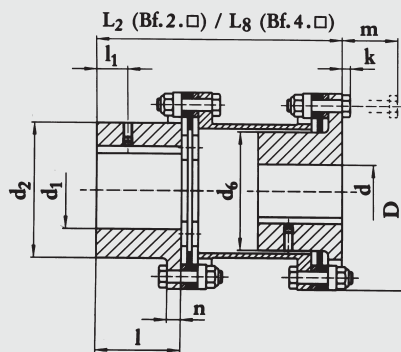
Bauform 2. 1 / Einbauweise x
Type 2. 1 / Style x



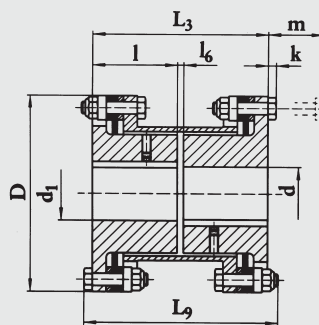
Bauform 4. 1 / Einbauweise x
Type 4. 1 / Style x



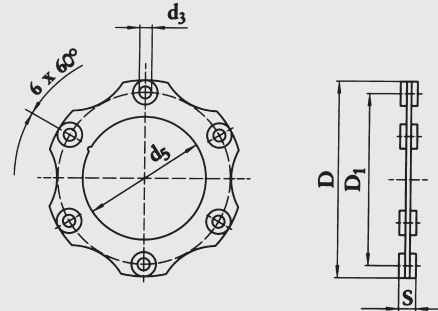
Bauform 2. 1 / Einbauweise y
Type 2. 1 / Style y



Bauform 2. 1 / Einbauweise z
Type 2. 1 / Style z



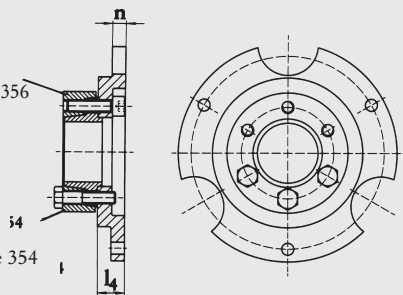
Membranpaket
Discpack



Bauform □. 2
Type □. 2

Spannsatz Typ 356
clamping bush Type 356

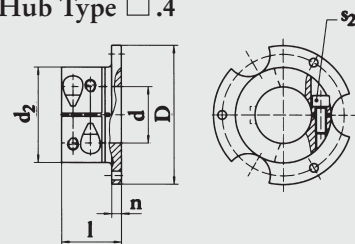
Spannsatz Typ 354
siehe Seite 19
clamping bush Type 354
see page 19



Je nach Einbauweise ist die Gesamtlänge der Kupplung unterschiedlich. Bei Einbauweise y und z ist radiale Montage der Membranpakete nicht möglich.

According to the fitting method, the total coupling length varies.
To mount on metal disc radial, shift the internal hub to the outside (style x, y).

Nabe Bauform □.4
Hub Type □.4



T_{KMax} = bohrungsabhängig
 T_{KMax} = depending on bore diameter

Toleranz Welle h7 / Tolerance shaft h7

Größe / Size		55	65	75	80	85	90	98		
Vorzugsbohrungen d, d1 H7 [Nm]	Bf. □.1 Nut n. DIN 6885/1	25, 30, 32, 35	35, 45	40, 45, 50	48, 50	55, 60	-	-		
Standard bores d, d1 H7 [mm]	Type □.1 KW to BS 4235.1	40, 42, 45, 55	50, 55	55, 60	60	70	-	-		
Bohrung/Bore d, d1 H7 [mm]	Bf. □.1 Nut n. DIN 6885/1	Einbauweise x Style x	min.	25	30	35	35	40	45	50
	max.		65	75	85	90	100	110	120	
	Type □.1 KW to BS 4235.1	Einbauweise y und z Style x and z	min.	25	30	35	35	40	45	50
	max.		55	65	75	80	85	90	100	
	Bf. □.2	Einbauweise x Style x	max.	50	60	65	65	75	75	100
	Type □.2		Einbauweise y, z Style y, z	min.	35	50	55	60	65	70
	max.									
	Bf. □.4		min.	25	30	40	40	-	-	-
	Type □.4		max.	52	65	65	72	-	-	-

Technische Daten / Abmessungen Typ 314

Edelstahlausführung auf Anfrage möglich.

Technical informations / Dimensions Type 314

Design in stainless steel consult our technical department.

Größe / Size		55	65	75	80	85	90	98	
Kupplungsdrehmoment bei Winkelverlagerung pro Membranpaket couplings torque at angular misalignment per membrane pack	T _{KN}	0,50° [Nm]	800	1200	1800	2800	4500	6000	9000
		1,00° [Nm]	600	900	1400	2000	2500	3000	4000
		1,30° [Nm]	400	600	1000	1500	–	–	–
Kupplungsdrehmoment bei wechselnder Last und max. Winkelverlagerung Torque alternating at max. misalignment	T _{KW}	[Nm]	250	300	550	850	1600	1900	3500
max. Nachgiebigkeit max. misalignment	winkelig/angular	Bf 1.1 [°]	1,3	1,3	1,3	1,3	1	1	1
		Bf 2.1 [°]	2,6	2,6	2,6	2,6	2	2	2
axial	Bf 1.1 [mm]	1,0	1,1	1,3	1,3	1,0	1,2	1,4	
		Bf 2.1 [mm]	2,0	2,2	2,6	2,6	2,0	2,4	2,8
	radial/offset	Bf 1.1 [mm]	nicht zulässig/not allowed						
		Bf 2.1 [mm]	1,75	2,15	2,5	2,55	2,0	2,5	2,0
Bf 4.1 [mm]	1,0	1,2	1,4	1,5	1,1	1,4	1,5		
max. Drehzahl / max. speed	n [min ⁻¹]	6700	5900	5100	4750	4300	4000	3400	
Trägheitsmoment Inertia	Bf 1.1 I [10 ⁻³ kg m ²]	6,1	11,8	23,8	36,5	57	83	174	
Bf 2.1 I [10 ⁻³ kg m ²]	10,2	18,7	37,5	59	95	138	294		
Gewicht weight	Bf 1.1 m [kg]	4,2	6,4	9,6	12,5	15,5	19,5	30	
	Bf 2.1 m [kg]	5,7	8,5	12,5	16,5	21	27	42	
Drehfedersteife torsional stiffness	Bf 1.1 C _T [10 ⁶ Nm/rad]	0,40	0,81	0,73	0,92	1,31	2,98	5,99	
	Bf 2.1 C _K [10 ⁶ Nm/rad]	0,20	0,40	0,37	0,46	0,66	1,49	2,99	
Axialfedersteife / axial stiffness	C _a	[N/mm]	60	60	55	60	125	110	150
Abmessungen [mm] Dimensions	D	128	145	168	180	200	215	250	
	D ₁	112	128	148	158	170	185	214	
	d ₂	88	103	117	125	134	147	164	
	d ₃ H7	8	8	11	13	17	17	21	
	d ₄	M 6	M 6	M 8	M 8	M 10	M 12	M 12	
	d ₅	80	94	108	116	124	130	149	
	d ₆	77	90	104	112	119	128	145	
	L	121	141	164	175	175	200	223	
	L ₁	206	246	286	300	300	340	370	
	L ₂	160	190	220	232	233	263	288	
	L ₃	114	134	154	164	166	186	206	
	L ₇	170	200	233	247	246	281	309	
	L ₈	124	144	167	179	179	204	227	
	L ₉	127	147	167	178	185	205	228	
	l	55	65	75	80	80	90	100	
	l ₁	20	25	30	30	30	35	40	
	l ₂	74	94	108	110	110	120	124	
	l ₄	18	18	18	21	22	22	27	
	l ₅	38	48	55	56	56	61	63	
	l ₆	4	4	4	4	6	6	6	
	k	5,5	5,5	7	8	10	10	13	
	m min.	38	38	46	54	61	66	79	
	n	9	9	9	12	13	13	18	
S	11	11	14	15	15	20	23		
Schrauben / Screws Anzugsmoment / tightening torque	S ₁	[Nm]	M 8	M 8	M 10	M 12	M 16	M 16	M 20
			33	33	65	115	280	280	550
	S ₂	[Nm]	M 10	M 10	M 16	M 16	–	–	–
			75	75	220	220	–	–	–

Bestellbeispiel:

MÖNNINGHOFF ArcOflex-Kupplung
Typ 314.55.2.1
d = 50 mm H7, Nut nach DIN 6885/1
d₁ = 55 mm H7, Nut nach DIN 6885/1

Ordering example:

MÖNNINGHOFF ArcOflex-coupling
Type 314.55.2.1
d = 50 mm H7, KW to BS 4235/1
d₁ = 55 mm H7, KW to BS 4235/1

ArcOflex-Kupplungswelle - Stahl

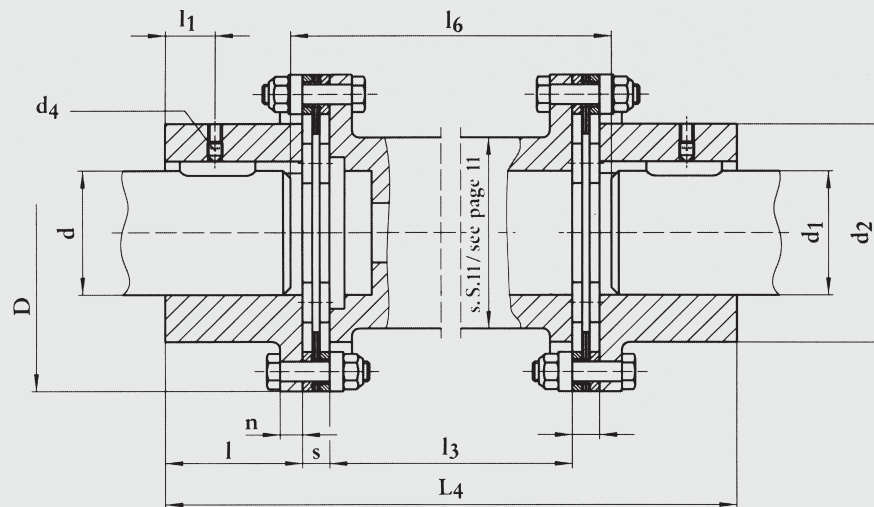
Typ 314. □ □ .3. 1

Edelstahlausführung auf Anfrage möglich.

ArcOflex-spacer coupling - steel

Type 314. □ □ .3. 1

Design in stainless steel consult our technical department.



ArcOflex-Kupplungswelle / ArcOflex-spacer coupling

Größe / Size		55	65	75	80	85	90	98
Drehmoment / Torque		siehe Seite 5 / see page 5						
max. Drehzahl / max. speed	n [min ⁻¹]	nk (siehe Seite 11 / see page 11)						
Gewicht / weight [kg]	bei I ₃ = 1000 mm pro/per 100 mm Rohr/pipe	13,7	21,50	27,7	35,8	39,9	53,5	78,6
Trägheitsmoment Inertia [10 ⁻⁶ kgm ²]	bei I ₃ = 1000 mm pro/per 100 mm	17,13	31,55	66,97	104,1	146	226,15	436
Drehfedersteife Rohr torsional stiffness, pipe	C _R [10 ⁶ Nm/rad]	61:I ₃	101:I ₃	247:I ₃	365:I ₃	393:I ₃	720:I ₃	1134:I ₃
Bohrung / Bore d, d ₁ H7 [mm]	min.	25	30	35	35	40	45	50
Nut nach DIN 6885/1, KW to BS 4235/1	max.	65	75	85	90	100	110	120
Abmessungen / Dimension [mm]	D	128	145	168	180	200	215	250
	d ₂	88	103	117	125	134	147	164
	d ₄	M 6	M 6	M 8	M 8	M 10	M 12	M 12
	l	55	65	75	80	80	90	100
	l ₁	20	25	30	30	30	35	40
	l ₃	* max. 3000 mm						
	l ₆	Abstand zwischen Wellenspiegeln / Distance between shaft ends						
	L ₄	in Bestellung angeben / must be given in ordering						
	s	11	11	14	15	15	20	23

* Die Begrenzung der Länge der Zwischenwelle auf 3000 mm ist fertigungstechnisch bedingt. Eine weitere Einschränkung der Zwischenwellenlänge ergibt sich durch die biegekritische Drehzahl.

* The limitation of spacer length to 3000 mm is due to the manufacturing process. A further limitation of the spacer length is due to critical speeds.

Zwischenwelle aus CFK oder GFK auf Anfrage möglich !

Spacermaterial in CFK or GFK, consult our technical department !

Bestellbeispiel:

MÖNNINGHOFF ArcOflex-Kupplungswelle
Typ 314.55.3.1
Nennmoment: 200 Nm
d = 50 mm H7, Nut nach DIN 6885/1
d₁ = 55 mm H7, Nut nach DIN 6885/1
L₄ = 2150 mm
Einsatzdrehzahl angeben
g.g.f.

Ordering example:

MÖNNINGHOFF ArcOflex-spacer coupling
Type 314.55.3.1
Nominal torque: 200 Nm
d = 50 mm H7, kW to BS 4235/1
d₁ = 55 mm H7, kW to BS 4235/1
L₄ = 2150 mm
Speed ?
Balancing ?

ArcOgrip-Spannsatz

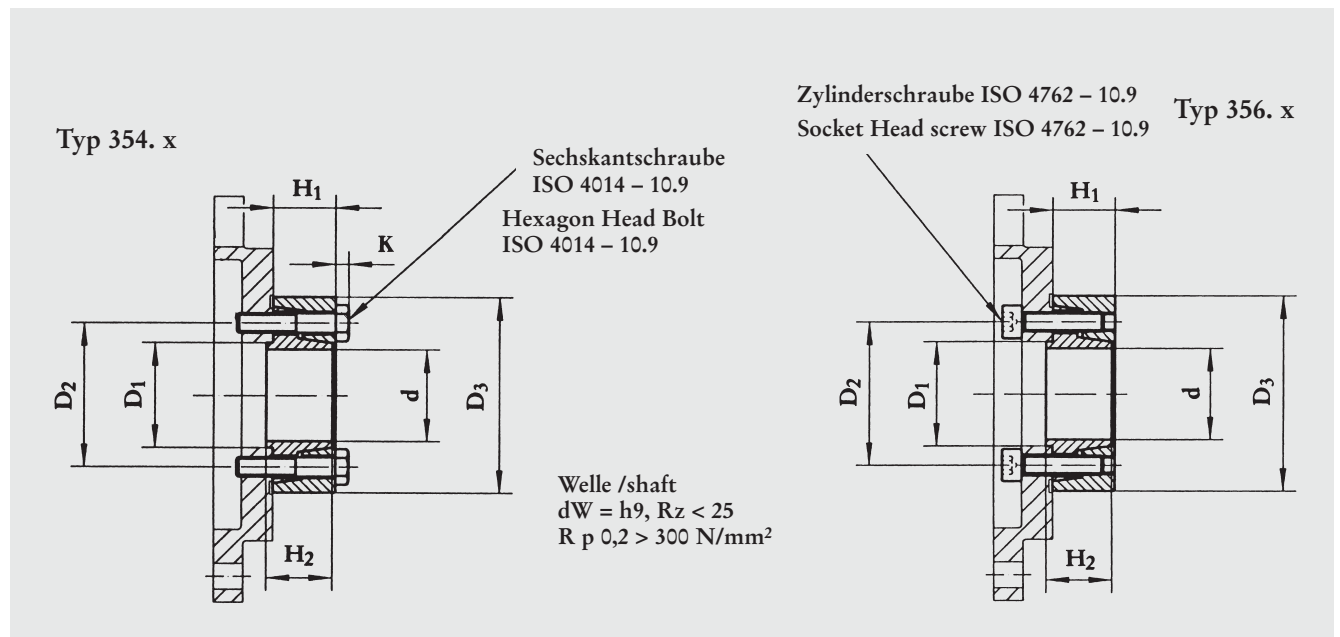
Typ 354. x

Typ 356. x

ArcOgrip-clamping-bush

Type 354. x

Type 356. x



d [mm]	D ₁ [mm]	D ₂ [mm]	D ₃ [mm]	H ₁ [mm]	H ₂ [mm]	K	T _{Kmax} [Nm]	Schrauben	T _A [Nm]	Gewicht [kg]
12	12	24	35	11	11,5	4	50	3 x M 6	12	0,1
14	14	26	38	12	11,5	4	70	3 x M 6	12	0,1
15	15	28	41	15	16	4	80	3 x M 6	12	0,1
16	16	28	41	15	16	4	80	3 x M 6	12	0,1
18	18	30	44	15	16	4	130	4 x M 6	12	0,1
19	19	32	47	15	16	4	140	4 x M 6	12	0,2
20	20	32	47	15	16	4	140	4 x M 6	12	0,2
22	22	36	50	19	20	4	200	5 x M 6	12	0,2
24	24	36	50	19	20	4	200	5 x M 6	12	0,2
25	25	36	50	19	20	4	200	5 x M 6	12	0,2
26	32	44	60	19	21	4	300	6 x M 6	12	0,3
28	32	44	60	19	21	4	300	6 x M 6	12	0,3
30	32	44	60	19	21	4	300	6 x M 6	12	0,3
32	38	52	72	21	23	5,5	450	5 x M 8	29	0,5
35	38	52	72	21	23	5,5	500	5 x M 8	29	0,5
36	38	52	72	21	23	5,5	500	5 x M 8	29	0,5
38	46	61	80	23	25	5,5	720	6 x M 8	29	0,6
40	46	61	80	23	25	5,5	750	6 x M 8	29	0,6
42	46	61	80	23	25	5,5	750	6 x M 8	29	0,6
44	53	68	90	25	27	5,5	1300	8 x M 8	29	0,9
45	53	68	90	25	27	5,5	1300	8 x M 8	29	0,9
48	53	68	90	25	27	5,5	1300	8 x M 8	29	0,9
50	53	68	90	25	27	5,5	1300	8 x M 8	29	0,9
52	58	72	100	27	29	5,5	1600	8 x M 8	29	1,2
55	58	72	100	27	29	5,5	1600	8 x M 8	29	1,2
60	63	80	110	27	29	5,5	2000	9 x M 8	29	1,4
62	74	86	115	27	30	5,5	2100	9 x M 8	29	1,4
65	74	86	115	27	30	5,5	2100	9 x M 8	29	1,4
70	74	86	115	27	30	5,5	2100	9 x M 8	29	1,4
75	84	100	138	29	32	7	4000	10 x M 10	58	2,2
80	84	100	138	29	32	7	4000	10 x M 10	58	2,2
85	94	114	155	35	38	7	5700	12 x M 10	58	3,4
90	94	114	155	35	38	7	5700	12 x M 10	58	3,4
95	104	124	170	40	43	8	8400	12 x M 12	100	5
100	104	124	170	40	43	8	8400	12 x M 12	100	5

Bestellbeispiel:

MÖNNINGHOFF ArcOgrip-Spannsatz
Typ 354. x 040

Ordering example:

MÖNNINGHOFF ArcOgrip-clamping bush
Type 354. x 040